

ORCHARD RD

Superb singapore

SO SHIOK

เดินทางช่วง มิ.ย.-ต.ค. 17

- บินเช้า-กลับดึก
- ตะลุย Universal Studio
- รวมล่องเรือ BumBoat
- เข้าชม Garden By The Bay
- เที่ยวไวไลท์ ช็อบจิ้ง
- พิเศษ! ลิ้มรส ข้าวมันไก่ Boon Tong Kee



3วัน
2คืน

tiger
air

ราคาเริ่มต้น

12,999

SUPERB SINGAPORE So SHIOK!!

By TIGER AIR (TR)

>_< HIGHLIGHT ของรายการ

- ✦ บินไฟต์เช้า กลับไฟท์เย็น ใช้เวลาเที่ยวอย่างคุ้มค่า
- ✦ **พักโรงแรมมาตรฐานระดับ 3 ดาวมาตรฐาน / **FREE WIFI** / ปลอดภัย คุ้มค่าและ **รวม** อาหารเช้าแบบ ABF บริการ
- ✦ **รวมล่องเรือ BUMBOAT แล้ว**
- ✦ เข้าชม GARDEN BY THE BAY
- ✦ ตะลุยโลกเหนือจินตนาการ ดินแดน มหาสนุก **ยูนิเวอร์แซล สตูดิโอ**
- ✦ ชมโชว์น้ำพุริมอ่าว Marina , Wonderful Light สุดอลังการ
- ✦ ชมแลนด์มาร์คแห่งใหม่ของสิงคโปร์ ดึกมารีน่า เบย์ แชนด์ โรงแรมหรู+คาสิโนระดับ 6 ดาว
- ✦ ถ่ายรูปคู่เมอร์ไลออน ขอพรเจ้าแม่กวนอิม ช้อปปิ้งออร์ชาร์ด



- ✚ พิเศษ ! ลิ้มรส ข้าวมันไก่ **BOON TONG KEE** และ **Song fa** บักกุดเต้
- ✚ **รวม** น้ำดื่มบริการทุกวันวันละ 1 ขวด

วันแรก กรุงเทพฯ – สิงคโปร์ – น้ำพุแห่งความมั่งคั่ง - **GARDEN BY THE BAY** - ล่องเรือ **BUMBOAT** มาริน่า เบย์ แชนด์ (-/L/D)

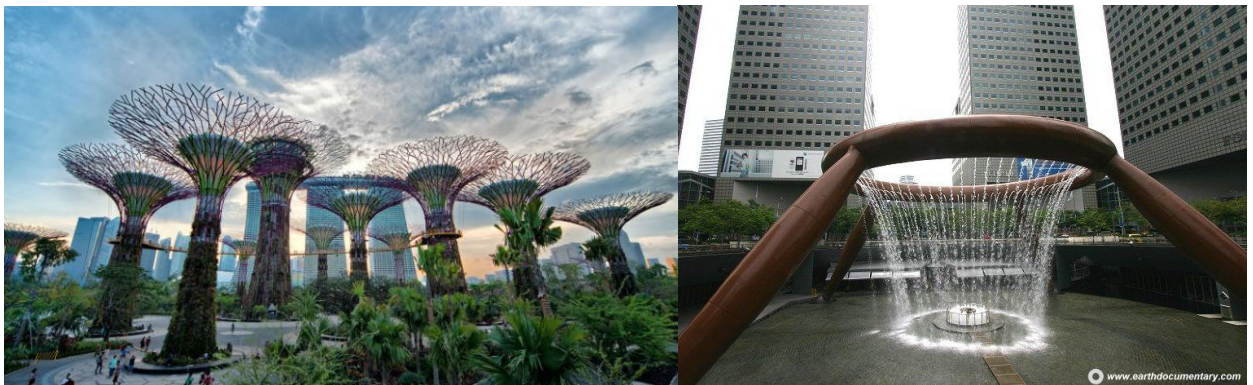
06.00 น. คณะพร้อมกันที่สนามบินสุวรรณภูมิ **ประต 7 อาคารผู้โดยสารขาออก ชั้น4 เคาน์เตอร์ L ประต 6** โดยมีเจ้าหน้าที่ของบริษัทฯคอยต้อนรับและอำนวยความสะดวกในการเช็คเอกสารและสัมภาระ

08.40 น. **เห็นฟ้าสู่ สิงคโปร์** โดยสายการบิน **Tiger Air** เที่ยวบินที่ **TR2103**

12.10 น. เดินทางถึง สนามบินชางกี ประเทศสิงคโปร์ ผ่านพิธีการตรวจคนเข้าเมือง จากนั้นนำท่านเดินทางเข้าสู่ตัวเมืองสิงคโปร์ที่มีการจัดผังเมืองอย่างเป็นระเบียบเรียบร้อยและสะอาดสะอ้านจนหลายๆ ท่านต้องทึ่ง **(เวลาท้องถิ่นเร็วกว่าประเทศไทย 1 ชั่วโมง)**

เที่ยง **รับประทานอาหารเที่ยง ณ ภัตตาคาร BOON TONG KEE ข้าวมันไก่ชื่อดัง ระดับ 5 ดาว**

บ่าย นำท่านแวะชม **น้ำพุแห่งความมั่งคั่ง Fountain of wealth** แห่งเมืองสิงคโปร์ตั้งอยู่ท่ามกลางหมู่ตึกชั้นเทคซีดี ชั้นเทค มาจากคำในภาษาจีน แปลว่าความสำเร็จขึ้นใหม่ หมู่ตึกชั้นเทค สร้างขึ้นโดยนักธุรกิจชาวฮ่องกง ซึ่งนับเป็นโครงการพาณิชย์ขนาดใหญ่ที่สุดของเมือง โดยคนสิงคโปร์เชื่อว่าถ้าได้เดินรอบลานน้ำพุ และได้สัมผัสน้ำจะพบโชคดีและ ร่ำรวยตลอดปี



จากนั้นแหล่งท่องเที่ยวแห่งใหม่ล่าสุดบนเกาะสิงคโปร์ **GARDEN BY THE BAY** อีสระให้ท่านได้ชมการจัดสวนที่ใหญ่ที่สุดบนเกาะสิงคโปร์ ขึ้นชมกับต้นไม้ขนาดพันธุ และ เป็นศูนย์กลางการพัฒนาอย่างต่อเนื่องแห่งชาติของ Marina Bay บริหารโดยคณะกรรมการอุทยานแห่งชาติสิงคโปร์ นอกจากนี้ยังมีทางเดินลอยฟ้าเชื่อมต่อกับ **Super tree** คู่ที่มีความสูงเข้าด้วยกัน มีไว้สำหรับให้ผู้ที่มาเยือนสามารถมองเห็นสวนจากมุมสูงขึ้น 50 เมตร บนยอดของ Super tree สามารถเห็นทัศนียภาพอันงดงามของอ่าวและสวนโดยรอบ โดยรอบ **(ไม่รวมค่าขึ้นลิฟต์สำหรับ Super Tree 8 SGD (208 บาท)+และ 2Domes 28 SGD (700 บาท))**

ค่ำ **รับประทานอาหารค่ำ ณ ภัตตาคาร SONG FA BUK KUT TEH กระจุกหมุดมยาจีนแสนอร่อย อาหารท้องถิ่น ร้านนี้เริ่มต้นตำนานความอร่อยในปี 1966 ก่อตั้งโดย Mr. Yeo Eng Song จนถึงทุกวันนี้ ก็ 40 กว่าปี**



นำท่าน **ล่องเรือ BUMBOAT (รวมค่าบัตรแล้ว)** ชมแสงสีเมืองสิงคโปร์ยามค่ำ ดินย่าน **Clarke Quay** ตั้งอยู่บริเวณปากแม่น้ำสิงคโปร์ มีประวัติยาวนานมาร่วม 150 ปี ในฐานะที่เป็นท่าเทียบเรือเก่าแก่ ทุกวันนี้ "คลาร์ควีย์" ก็ยังเต็มไปด้วยสีสันของความหลากหลายทั้งผู้คนที่พักผ่อนเปลี่ยนกันมาเยือน โกดังสินค้าถูกปรับเป็นร้านอาหารหรูหร่า ผับ บาร์ และแหล่งบันเทิงที่ต้อนรับนักท่องเที่ยวทั้งกลางวันและกลางคืน



- จากนั้นอิสระท่านที่ **"มารีนา เบย์ แซนด์"** รีสอร์ทหรูใหญ่ที่สุดในสิงคโปร์มารีนา เบย์ แซนด์ส ประกอบไปด้วยห้องพักและห้องสันทนาการกว่า 2,561 ห้อง โรงแรมยังมีไฮไลท์ คือ **The Sands Sky Park** ตั้งอยู่ชั้นที่ 57 ของโรงแรม **(ไม่รวมค่าขึ้นลิฟท์ 23 SGD ประมาณ 600 บาท)**



เป็นสถาปัตยกรรมรูปร่างคล้ายเรือตั้งอยู่บนอาคารทั้ง 3 แซนด์ส สกาย พาร์คนี้ถือว่าเป็นสวนลอยฟ้าขนาดใหญ่ที่สุดในโลก มีพื้นที่กว้างขวางกว่า 12,400 ตร.ม. และจัดเป็นสวนลอยฟ้าที่มีความสูง 200 ม. บนสวนได้รับการตกแต่งอย่างสวยงาม มีต้นไม้ใหญ่ 250 ต้น และไม้ประดับอีก 650 ต้น มีร้านอาหารที่หรูหรา รวมถึง The Sky on 57 และยังมี "มารีนา เบย์ แซนด์ส คาสิโน" ที่ตั้งอยู่ในตัวอาคารอันโอ้อ่าหรูหราฝั่งตรงข้ามกับตัวโรงแรม จัดว่าเป็นคาสิโนที่เต็มไปด้วยเกมการพนันทุกรูปแบบ ซึ่งนักท่องเที่ยวสามารถเพลิดเพลินไปกับเกมหลากหลายรูปแบบ โดยมีโต๊ะพนันมากกว่า 600 โต๊ะ มีตู้พนันหยอดเหรียญมากกว่า 1,500 ตู้ อาทิ รูเล็ตต์ แบล็คแจ็ค บาคาร่า และไฮโลว์ และตู้พนันหยอดเหรียญ ภายในยังมีร้านค้าปลีกและภัตตาคารมากมาย สำหรับนักช้อปปิ้งทั้งหลายสามารถเลือกซื้อสินค้ายี่ห้อดัง ๆ ได้มากมาย อาทิ Louis Vuitton, Chanel, Gucci, Herms, Prada, Burberry, Cartier

20.00 น

ชมการแสดงโชว์แสง สี เสียงและน้ำ ที่ใหญ่ที่สุดใน South East Asia กับการแสดงที่มีชื่อว่า **Wonder Full Light** การแสดงนี้ จัดขึ้นที่ลาน Promenade หน้า Marina Bay Sands เป็นลานที่นั่งหันหน้าออกทางอ่าว Marina



จากนั้นเข้าสู่ที่พัก Quality Hotel // Parc Sovereign Albert // Marrison หรือเทียบเท่า 3 ดาว++
(บริการน้ำดื่ม / WIFI ที่ห้องพักและรวมอาหารเช้าแบบ ABF)

วันที่สอง วัดเจ้าแม่กวนอิม-UNIVERSAL STUDIO (รวมค่าบัตร) (B/-/-)

07.00 น. รับประทานอาหารเช้า ณ ห้องอาหารของโรงแรม
เช้า นำท่านเดินทางสู่ **วัดเจ้าแม่กวนอิม Kwan Im Thong Hood Cho Temple** วัดนี้เป็นวัดที่มีชื่อเสียงอย่างมาก ทั้งชาวสิงคโปร์และนักท่องเที่ยว无不ถวิลถวิลศรัทธามาก ความเชื่ออันศักดิ์สิทธิ์ในองค์เจ้าแม่กวนอิมนั้น มาจากคนที่มาไหว้ขอพรแล้วประสบความสำเร็จนั่นเอง วัดนี้สร้างขึ้นก่อน



สงครามโลกครั้งที่ 2 ในปี 1884 โดยคนจีนที่อพยพมาตั้งรกรากอยู่ในประเทศสิงคโปร์ เพื่อสักการะเจ้าแม่กวนอิม และใช้เป็นศูนย์กลางสำหรับพบปะ พุดคุย ประชุม เรื่องราวต่าง ๆ จนกระทั่งเกิดสงครามโลก บริเวณแห่งนี้ถูกระเบิดโจมตีพังพินาศไปตามๆ กัน แต่ปาฏิหาริย์อย่างหนึ่งที่สถานที่ประดิษฐานเจ้าแม่กวนอิมแห่งนี้กลับไม่ได้รับความเสียหายใดๆ จากระเบิดครั้งนั้นเลย ทำให้หลายคนเชื่อว่าเป็นเรื่องความศักดิ์สิทธิ์ หรือปาฏิหาริย์

จากนั้นรถโค้ชนำท่านเดินทางสู่โลกเหนือจินตนาการไปยังดินแดนมหาสงครามของ เกาะเซ็นโตซ่า อาณาจักรความบันเทิงระดับโลก **UNIVERSAL STUDIO (รวมค่าบัตรยูนิเวอร์แซลแล้ว// ไม่เข้ายูนิเวอร์แซล ดินเงิน 1,500 บาท/ผู้ใหญ่ และ 1,200 บาท/เด็ก)**

***** (อิสระอาหารกลางวัน+ค่า เพื่อความสะดวกในการท่องเที่ยวสนุก)*****



ให้ท่านได้พบกับการแสดงสุดตระการตาและความสุข สนุกไม่รู้จบในที่เดียวที่ๆ คุณและครอบครัวจะได้พบและสัมผัสกับประสบการณ์ใหม่ ที่โลกยังต้องตะลึง เปิดฉากความสนุกกับยูนิเวอร์แซล สตูดิโอ!! ที่แรกและที่เดียวในภูมิภาคเอเชียตะวันออกเฉียงใต้ กับเครื่องเล่น 24 ชนิดโดย18ชนิด เป็นเครื่องเล่นที่ออกแบบใหม่หรือดัดแปลงเพื่อที่นี้โดยเฉพาะ!!!แบ่งออกเป็น 7 โซน ได้แก่ ที่สุด ของรถไฟเหาะรางคู่ ทิ้งหวาดเสียวและสูงที่สุดในโลก ด้วยระดับความสูง 42.5 เมตรโดยจำลองจากซีรีส์ชื่อดังแบทเทิลสตาร์ กาแล็กซี่กาซึ่งผู้เล่นสามารถเลือกได้ว่าจะป็นฝ่ายมนุษย์ หรือฝ่ายวายร้ายไซลอน ก่อนลงมือพาดฟันบนอากาศอย่างหวาดเสียวของแต่ละฝ่าย

โซนอีปีคโบรานพบกับเครื่องเล่นเขย่าขวัญที่มีความเร็วสูง และความน่ากลัวของเหล่าวิญญาณมัมมี่ จะคืบคลานในท่ามกลางความมืด มาทำให้คุณขนลุกชู่! โดยไม่รู้ตัว

โซนเดอะ ลอสต์เวิลด์หรือดินแดนจูลิสคปาร์คที่พาย้อนอดีตกลับไปสู่ยุคดึกดำบรรพ์หากใครล่องล้าเข้าเขตหวงห้าม ไดโนเสาร์จะโผล่มาหาคุณทันที เท่านั้นยังไม่พอ คุณยังได้พบกับการแสดงโชว์ผาดโผนเสี่ยงตายของเหล่าสัตว์ไดโนที่ วอลเตอร์เวิลด์ !!

โซนมาดากัสการ์ สนุกแบบขิว ขิว ด้วยการล่องเรือชมธรรมชาติไปพบกับ 4 นักแสดงนำจากภาพยนตร์การ์ตูนเรื่องมาดากัสการ์ อาทิเช่น อเล็กซ์,มาร์ตี้,เมลแมนและกลอเลียที่คอยต้อนรับคุณเข้าสู่ป่าทึบแห่งนี้ โซนนิวยอร์กสัมผัสเมืองจำลองนิวยอร์กเมืองที่ใหญ่และเจริญที่สุดในอเมริกา และตื่นตาไปกับบรรยากาศแห่งการสร้างภาพยนตร์การแสดงสเซียลเอล์ฟเฟ็ค ในการแสดงโชว์ชุดพิเศษไลท์!คาเมรา! แอคชั่น!สร้างโดย สตีเวน สปีลเบิร์ก

โซนฮอลลีวู้ด พบกับโรงละครสโตร์บรอดเวย์และการต้อนรับจากเหล่าเซเลบริตี้ที่จะมายืนปรากฏตัวบนท้องถนนแห่งนี้ โซนฟาร์ ฟาร์ อเวย์ ครั้งแรกของโลก!!กับปราสาท ฟาร์ ฟาร์ อเวย์พร้อมทั้งชมภาพยนตร์ 4มิติ เรื่องเชริค ซึ่งคุณไม่เคยได้สัมผัสมาก่อน นอกจากนี้ยังมีมุม ลดความหุนหันมาที่กิจกรรมเบาๆเอาใจนักกิน-ดื่ม-ช้อปปิ้งร้านอาหาร บาร์ คลับที่รอเสิร์ฟอาหารและเครื่องดื่มจากทั่วทุกมุมโลกรวมถึงร้านช้อปปิ้ง ร้านแบรนดเนมและคอนเสิร์ตสดโรบนเส้นทางเฟสทีฟ วอลล์ ถนนสายที่โดเด่นที่สุดของริสอร์ท เวิลด์ เซ็นโตซ่า ให้คุณได้เพลิดเพลินกับการเยี่ยมชมคาสีโนแห่งแรกของประเทศสิงคโปร์ !!!

*****สามารถเลือกซื้อ Optional Tour S.E.A. Aquarium เป็นพิพิธภัณฑ์สัตว์น้ำเปิดใหม่ใหญ่ที่สุดในโลกกับ Marine Life Park (สามารถซื้อ Optional บัตร Sea. Aquarium ได้ในราคา 33 SGD หรือ 850 บาท / ท่าน)**



จัดอันดับให้เป็นอควาเรียมใหญ่สุดในเอเชียตะวันออกเฉียงใต้ ถูกออกแบบให้เป็นอุโมงค์ใต้น้ำ สามารถบรรจุน้ำเค็มได้กว่า 45 ล้านลิตร รวมสัตว์ทะเลกว่า 800 สายพันธุ์ รวบรวมสัตว์น้ำกว่า 100,000 ตัว ตกแต่งด้วยซากปรักหักพังของเรือ ภายในได้จำลองความอุดมสมบูรณ์ของทะเลต่างๆ ทั่วโลก

18.00 น. ได้เวลาอันสมควร คณะพร้อมกัน ณ จุดนัดหมาย
 จากนั้นเข้าสู่ที่พัก **Quality Hotel // Parc Sovereign Albert // Marrison** หรือเทียบเท่า **3 ดาว++**
(บริการน้ำดื่ม / WIFI ที่ห้องพักและรวมอาหารเช้าแบบ ABF)

วันที่สาม **ชิต์ทัวร์ เมอไลออน - Duty Free Shop – วัดพระเขี้ยวแก้ว ย่านไชน่าทาวน์ –**
ช้อปปิ้ง ORCHARD - สนามบิน – กรุงเทพฯ (B/-/-)

07.00 น. รับประทานอาหารเช้า ณ ห้องอาหารของโรงแรม

- จากนั้นนำท่าน ชมเมืองสิงคโปร์และรับฟังบรรยายประวัติศาสตร์จากไกด์ท้องถิ่น ซึ่งล้อมรอบด้วย **ทำเนียบรัฐบาล ศาลฎีกาและศาลาว่าการเมือง** ผ่านชม **อาคารรัฐสภาเก่า** "Old Parliament House" ซึ่งในอดีตเป็นที่ตั้งของรัฐสภาของสิงคโปร์ **ปัจจุบันเป็นจุดรวมของศิลปะ ดนตรี การเต้นรำ การแสดงตลก** ผ่านชม **"Elephant Statue"** รูปปั้นช้างสำริดเป็นของขวัญจากพระเจ้าจลจอมเกล้า ร.5 ของไทย ซึ่งได้มอบให้ในปี 1871 เพื่อสร้างความสัมพันธ์ไมตรีกับประเทศสิงคโปร์เมื่อครั้งที่พระองค์เสด็จมาเยือนสิงคโปร์ในครั้งแรก **นำท่านถ่ายรูปคู่กับ เมอไลออน** สัญลักษณ์ของประเทศสิงคโปร์ โดยรูปปั้นครึ่งสิงโตครึ่งปลานี้หันหน้าออกทางอ่าวมาริน่า มีทัศนียภาพที่สวยงาม โดยมีฉากด้านหลังเป็น **"โรงละครเอสเพลนาท"** ซึ่งโดดเด่นด้วยสถาปัตยกรรมคล้ายนามทุเรียน ชม **ถนนอลิซาเบธวอล์ค** ซึ่งเป็นจุดชมวิวยามค่ำคืนที่สิงคโปร์
- **นำท่านช้อปปิ้งสินค้าปลอดภาษีที่ ดิวตี้ฟรี (Duty Free Shop)** ที่มีสินค้าชั้นนำให้ท่านเลือกซื้อมากมาย อาทิ น้ำหอม เสื้อผ้า เครื่องสำอาง กระเป๋า นาฬิกา เครื่องประดับ ของฝากมากมาย ฯลฯ
- **นำท่านเดินทางสู่ย่านไชน่าทาวน์ ชมวัดพระเขี้ยวแก้ว (Buddha Tooth Relic Temple)** สร้างขึ้นเพื่อเป็นที่ประดิษฐานพระเขี้ยวแก้ว ของพระพุทธเจ้า วัดพระพุทธศาสนาแห่งนี้สร้าง สถาปัตยกรรม สมัยราชวงศ์ถัง วางศิลาฤกษ์ เมื่อวันที่ 1 มีนาคม 2005 ค่าใช้จ่ายในการก่อสร้างทั้งหมดราว 62 ล้านเหรียญสิงคโปร์ (ประมาณ 1500 ล้านบาท) ชั้นล่างเป็นห้องโถงใหญ่ใช้ประกอบศาสนพิธี ชั้น 2-3 เป็นพิพิธภัณฑ์และห้องหนังสือ ชั้น 4 เป็นที่ประดิษฐานพระเขี้ยวแก้ว (ห้ามถ่ายภาพ) ให้ท่านได้สักการะองค์เจ้าแม่กวนอิม และใกล้กันก็เป็นวัดแขก ซึ่งมีศิลปกรรมตกแต่งที่สวยงาม พร้อมเดินเล่นช้อปปิ้ง ช้อของที่ระลึกตามอัธยาศัยประมาณ 1 ชม.



***** (อิสระอาหารกลางวัน เพื่อความสะดวกในการท่องเที่ยว) *****

จากนั้นนำท่านอิสระช้อปปิ้ง **รถโค้ชนำท่านช้อปปิ้งย่านถนนออชาร์ด**



- 14.30 น. ได้เวลาสมควรเดินทางสู่สนามบินชางกี
- 18.00 น. ออกเดินทางสู่สนามบินสุวรรณภูมิ โดยสายการบิน Tiger Air เที่ยวบินที่ TR2108
- 19.25 น. เดินทางกลับถึงสนามบินสุวรรณภูมิโดยสวัสดิภาพ พร้อมความประทับใจ

"มากกว่าความชำนาญ คือ การให้บริการด้วยใจ"

หมายเหตุ โปรแกรมการเดินทางอาจเปลี่ยนแปลงตามความเหมาะสม บริษัทฯ ขอสงวนสิทธิ์ในการปรับเปลี่ยนราคา หากมีการปรับขึ้นของราคาน้ำมันของสายบิน
 กรุ๊ปออกเดินทางได้เมื่อมีจำนวน ***ผู้เดินทาง 10 ท่านไม่มีหัวหน้าทัวร์*** // ผู้เดินทางถึง 15 ท่านขึ้นไป (มีหัวหน้าทัวร์)
กรุณาสอบถาม และตรวจสอบยอดจองก่อนออกตั๋วเครื่องบินภายในประเทศเพื่อประโยชน์ของลูกค้า

อัตราค่าบริการ

| Aug-17 | | | | |
|--|----------------|-----------------------|----------|-----------|
| Flight | วันเดินทาง | ราคาผู้ใหญ่ ท่านละ | จอยแลนด์ | พักเดี่ยว |
| TR2103 0840-1210 TR2108 1800-1925 | 18-20 AUG 2017 | 12,999.- | -3,700.- | 4,500.- |
| TR2103 0840-1210 TR2108 1800-1925 | 25-27 AUG 2017 | 12,999.- | -3,700.- | 4,500.- |



| Oct-17 | | | | |
|--|---|---------------------------|----------|-----------|
| Flight | วันเดินทาง | ราคาผู้ใหญ่ ท่านละ | จอยแลนด์ | พักเดี่ยว |
| TR2103 0840-1210 TR2108 1800-1925 | 6-8 OCT 2017 | 13,999.- | -3,700.- | 4,500.- |
| TR2103 0840-1210 TR2108 1800-1925 | 13-15 OCT 2017 | 14,555.- | | |
| TR2103 0840-1210 TR2108 1800-1925 | 14-16 OCT 2017 | 13,999.- | | |
| TR2103 0840-1210 TR2108 1800-1925 | 21-23 OCT 2017 วันปิยะมหาราช | 15,999.- | -3,700.- | 4,500.- |
| NOV-17 | | | | |
| Flight | วันเดินทาง | ราคา ผู้ใหญ่ ท่านละ | จอยแลนด์ | พักเดี่ยว |
| TR2103 0840-1210 TR2108 1800-1925 | 24-26 NOV 2017 | 12,999.- | -3,700.- | 4,500.- |
| DEC-17 | | | | |
| Flight | วันเดินทาง | ราคาผู้ใหญ่ ท่านละ | จอยแลนด์ | พักเดี่ยว |
| TR2103 0840-1210 TR2108 1800-1925 | 9-11 DEC 2017 วันรัฐธรรมนูญ | 14,555.- | -3,700.- | 4,500.- |
| TR2103 0840-1210 TR2108 1800-1925 | 15-17 DEC 2017 | 13,999.- | -3,700.- | 4,500.- |
| TR2103 0840-1210 TR2108 1800-1925 | 16-18 DEC 2017 | 13,999.- | -3,700.- | 4,500.- |
| TR2103 0840-1210 TR2108 1800-1925 | 28-30 DEC 2017 | 14,999.- | -3,700.- | 4,500.- |
| TR2103 0840-1210 TR2108 1800-1925 | 30 DEC -1 JAN 2018 (ปีใหม่) | 17,999.- | -3,700.- | 4,500.- |



| | | | | |
|--|--------------------------------|----------|----------|---------|
| TR2103 0840-1210 TR2108 1800-1925 | 31 DEC -2 JAN 2018 (ปีใหม่) | 16,999.- | -3,700.- | 4,500.- |
|--|--------------------------------|----------|----------|---------|

เด็กอายุต่ำกว่า 12 ปี (พักกับผู้ใหญ่ 2 ท่าน) มีเตียงลด 500 บาท
 เด็กอายุต่ำกว่า 12 ปี (พักกับผู้ใหญ่ 2 ท่าน) ไม่มีเตียงลด 1,000 บาท
 ทารกอายุต่ำกว่า 2 ปี ราคา 3,300 บาท

*****ทางบริษัทมีตัว Express Universal Studio(ไม่ต้องเข้าคิวเครื่องเล่น)
 จำนวน 1,500 บาทต่อท่าน*****

ราคาตัว Express หากตกลงซื้อบัตรกับทางบริษัทฯ ไม่สามารถคืนเงินได้ หลังจากชำระเงินแล้ว
 เนื่องจากการซื้อบัตรเป็นการลือคราคาตัวก่อนเดินทาง บางครั้งหากผู้ใช้บริการ Express มีจำนวนน้อยราคาอาจเริ่มต้น 40 SGD หรือ 1,000 บาท
 บางครั้งหากมีผู้ต้องการใช้บัตร Express ณ วันเดินทางมาก ราคาอาจสูงถึง 100 SGD++ หรือ 2,500 บาท

เงื่อนไขการจอง มัดจำท่านละ 5,000 บาท

***** เมื่อชำระค่ามัดจำแล้วถือว่ารับทราบเงื่อนไขการจองทัวร์ทุกประการ *****

พร้อมแพคเกจหน้าพาสปอร์ต / ส่วนที่เหลือจ่ายก่อนเดินทาง 15 วัน

*****ขอความกรุณาส่งสำเนาพาสปอร์ตและชำระมัดจำภายใน 24 ช.ม.
 หลังจากทำการจอง เนื่องจากเป็นราคาตัวโปรโมชั่น สายการบินจะเข้มงวด
 เรื่องกำหนดการออกตัวเร็วกว่าปกติ*****

***** กรุณาตรวจสอบพาสปอร์ต ต้องมีอายุใช้งานเหลือไม่น้อยกว่า 6 เดือน นับจากวันเดินทาง*****

เงื่อนไขตัดกรุป

**โปรแกรมสิงคโปร์ SINGAPORE SO STRONG + PLUS
 (3K/FD/TR/SL) / So ShioK (TR)**

ตัดกรุปตั้งแต่ 20ท่านขึ้นไป

20+1 เพิ่ม 1,000 บาท จากราคาซีรีย
 25+1 เพิ่ม 500 บาท จากราคาซีรีย
 30+1 ราคาเท่าซีรีย

อัตราันรวม

- ❖ ค่าตั๋วเครื่องบิน และภาษีน้ำมัน กรุงเทพฯ-สิงคโปร์-กรุงเทพฯ (ตัวกรุป)
- ❖ ค่ารถโค้ชปรับอากาศบริการตลอดการเดินทาง
- ❖ ค่าอาหาร และเครื่องดื่มที่ระบุไว้ในรายการ
- ❖ ค่าที่พัก 2 คืนพักห้องละ 2-3 ท่าน



- ❖ ค่าน้ำหนักกระเป๋าเดินทาง ท่านละไม่เกิน 20 กก.
- ❖ ค่าบัตรเข้าชมสถานที่ท่องเที่ยวต่าง ๆ ตามรายการที่ได้ระบุไว้
- ❖ ค่าประกันอุบัติเหตุในการเดินทาง 1,000,000 บาท (ขึ้นอยู่กับเงื่อนไขของกรมธรรม์เฉพาะเหตุการณ์ที่เกิดขึ้นระหว่างวันเดินทางเท่านั้นโดยจะต้องใช้ใบรับรองแพทย์และใบเสร็จรับเงินในการเบิก)

อัตรานี้ไม่รวม

- ❖ ค่าทิปไกด์ + ค่าทิปคนขับรถ ธรรมเนียมประมาณ 5 SGD/วัน/1ลูกทัวร์ (ไม่รวมค่าทิปหัวหน้าทัวร์ ตามความพึงพอใจ)
- ❖ ค่าทำหนังสือเดินทางไทย และค่าธรรมเนียมสำหรับผู้ถือพาสปอร์ตต่างชาติ
- ❖ ค่าอาหาร และเครื่องดื่มที่ไม่ได้ระบุไว้ในรายการ
- ❖ ค่าธรรมเนียมกระเป๋าเดินทางที่น้ำหนักเกิน 20 กก.
- ❖ ค่าใช้จ่ายอื่นๆ ที่มีได้ระบุไว้ในรายการ เช่น ค่าซักรีด โทรศัพท์ ค่ามินิบาร์ ฯลฯ
- ❖ ภาษีมูลค่าเพิ่ม 7% และภาษีหัก ณ ที่จ่าย 3%

เงื่อนไขการจองทัวร์

****** ไม่มีการคืนเงินมัดจำและยอดเต็มในทุกกรณี ******

หากไม่ได้ร่วมบริการทานอาหาร หรือค่าตัวเข้าชมใดๆ ในกรณีจอยทัวร์ไม่สามารถคืนเงินได้ เนื่องจากค่าบริการที่สิงคโปร์เป็นแบบเหมาจ่าย

1. เนื่องจากตัวเครื่องบินต้องเดินทางตามวันที่ ที่ระบุบนหน้าตั๋วเท่านั้น จึงไม่สามารถยกเลิก หรือเปลี่ยนแปลงการเดินทางใด ๆ ทั้งสิ้น ถ้ากรณียกเลิก หรือเปลี่ยนแปลงการเดินทาง ทางบริษัทฯ ขอสงวนสิทธิ์ในการคืนเงินทั้งหมดหรือบางส่วนให้กับท่าน
2. กรณีที่กองตรวจคนเข้าเมืองทั้งที่กรุงเทพฯ และในต่างประเทศปฏิเสธมิให้เดินทางออกหรือเข้าประเทศที่บริษัทฯ ระบุในรายการเดินทาง บริษัทฯ ขอสงวนสิทธิ์ไม่คืนค่าบริการไม่ว่ากรณีใด ๆ
3. ทางบริษัทฯ จะไม่รับผิดชอบใดๆ ทั้งสิ้น หากท่านใช้บริการของทางบริษัทฯ ไม่ครบ อาทิ ไม่เที่ยวบางรายการ, ไม่ทานอาหารบางมื้อ เพราะค่าใช้จ่ายทุกอย่าง ทางบริษัทฯ ได้ชำระค่าใช้จ่ายให้ตัวแทนต่างประเทศแบบเหมาจ่าย

4. ค่าทัวร์เป็นแบบเหมาจ่ายกับบริษัททัวร์ในต่างประเทศ ไม่สามารถคืนเงินค่าทัวร์ในทุกกรณี

5. ทางบริษัทฯ จะไม่รับผิดชอบใดๆ ทั้งสิ้น หากเกิดสิ่งของสูญหายจากการโจรกรรม และ/หรือ เกิดอุบัติเหตุที่เกิดจากความประมาทของตัวนักท่องเที่ยวเอง
6. เมื่อท่านตกลงชำระเงินไม่ว่าทั้งหมดหรือบางส่วนกับทางบริษัทฯ ทางบริษัทฯ จะถือว่าท่านได้ยอมรับในเงื่อนไขข้อตกลงต่างๆ ที่ได้ระบุไว้แล้วทั้งหมด

เอกสารที่ใช้ในการเดินทาง

- ❖ หนังสือเดินทางที่มีวันกำหนดอายุใช้งานเหลือไม่น้อยกว่า 6 เดือน นับจากวันที่จะออกเดินทาง
- ❖ ต้องมีหน้าว่างอย่างน้อย 2 หน้า

หมายเหตุ

- ❖ บริษัทฯ ขอสงวนสิทธิ์ที่จะเปลี่ยนแปลงรายละเอียดบางประการในทัวร์นี้ เมื่อเกิดเหตุจำเป็นสุดวิสัยจนไม่อาจแก้ไขได้และจะไม่รับผิดชอบใดๆ ในกรณีที่สูญหาย สูญเสียหรือได้รับบาดเจ็บที่นอกเหนือความรับผิดชอบของหัวหน้าทัวร์และเหตุสุดวิสัยบางประการ เช่น การนัดหยุดงาน ภัยธรรมชาติ การจลาจลต่างๆ เนื่องจากรายการทัวร์นี้เป็นแบบเหมาจ่ายเบ็ดเสร็จ หากท่านสละสิทธิ์การใช้บริการใดๆ ตามรายการ หรือถูกปฏิเสธการเข้าประเทศไม่ว่าในกรณีใดก็ตาม ทางบริษัทฯ ขอสงวนสิทธิ์ไม่คืนเงินในทุกกรณี
- ❖ บริษัทฯ มีสิทธิ์ที่จะเปลี่ยนแปลงหรือสับเปลี่ยนรายการได้ตามความเหมาะสมบริษัทฯ ขอสงวนสิทธิ์ที่จะเลื่อนการเดินทางในกรณีที่ผู้ร่วมคณะไม่ถึง 15 ท่าน การไม่รับประทานอาหารเช้าไม่เที่ยวตามรายการ ไม่สามารถขอหักค่าบริการคืนได้ เพราะการชำระค่าทัวร์เป็นไปในลักษณะเหมาจ่าย เมื่อท่าน





ได้ชำระเงินมัดจำหรือทั้งหมด ไม่ว่าจะเป็นการชำระผ่านตัวแทนของบริษัทฯ หรือชำระโดยตรงกับทางบริษัทฯ ทางบริษัทฯ จะขอถือว่าท่านรับทราบและยอมรับในเงื่อนไขต่างๆ

- ❖ บริษัทฯไม่รับผิดชอบค่าเสียหายในเหตุการณ์ที่เกิดจากสายการบิน ภัยธรรมชาติ ปฏิบัติและอื่นๆที่อยู่นอกเหนือการควบคุมของทางบริษัทฯหรือค่าใช้จ่ายเพิ่มเติมที่เกิดขึ้นทางตรงหรือทางอ้อม เช่น การเจ็บป่วย, การถูกทำร้าย, การสูญหาย, ความล่าช้า หรือจากอุบัติเหตุต่างๆ

